

Eine professionelle Liquiditätsplanung dient als belastbare Grundlage unternehmerischer Entscheidungen und schützt vor Haftungsrisiken

Eine professionelle Liquiditätsplanung wird benötigt für

- die **positive Fortbestehensprognose** für Kapitalgesellschaften. Sie ist entscheidend für Kredit- und Fördermittelzusagen, Stundungsanträge, Anschlussfinanzierungen, Investitionsentscheidungen oder Jahresabschlussprüfungen.
- die transparente **Unternehmenssteuerung und Haftungsabschirmung**. Durch die Gegenüberstellung von geplanten Ein- und Auszahlungen können Bedarfe kurzfristig erkannt und passende Maßnahmen mit Zustimmung der Betroffenen umgesetzt werden.
- eine **Risikofrüherkennung**. Mit der Einführung des StaRUG zum 01.01.2021 wurde den **Organen** juristischer Personen nochmals eine **laufende Risikofrüherkennung** in's Pflichtenheft geschrieben. Der IDW empfiehlt hierfür eine **professionelle Liquiditätsplanung** für die nächsten 2 Jahre.

Wir passen unsere Unterstützung den individuellen Anforderungen des Mandanten an

I. Aufsatz einer professionellen Liquiditätsplanung

- // Beurteilung vorhandener Planungen auf Belastbarkeit, Plausibilität und **Verbesserungspotenziale**
- // Erstellung einer Planung (**inkl. GuV und Bilanz**) für den gewünschten Zweck, Adressaten und Zeithorizont
- // **Planungsmodell-Workshop**: Gemeinsames Erarbeiten eines Planungsmodells unter Berücksichtigung der betrieblichen Anforderungen und personellen Kapazitäten

II. Rollierende Aktualisierung

- // Unkomplizierter **Service-Desk** in Form einer Videosprechstunde zum Quick-Check bestehender Planungen und von Zeit zu Zeit konstruktiver Austausch
- // In-House-Seminare zur **Schulung der Mitarbeiter** beim Mandanten, um eigene Planungsexpertise aufzubauen
- // Regelmäßige Überarbeitung der Planungen in vorher festgelegtem Turnus oder bei Sondersituationen

III. Controlling und Reporting

- // Einführung und bei Bedarf Durchführung eines **Soll-Ist-Abgleichs** nebst Kennzahlenanalyse
- // Managementgerechtes (**internes**) Reporting der Geschäftsentwicklung mit Handlungsempfehlungen und adressatengerechtes (**externes**) Reporting ggü. Finanzierern
- // Wenn es doch mal eng wird, stehen wir mit unserer **Umsetzungskompetenz** für Sondersituationen mit Rat und Tat zur Seite



Know-how



Data Management



Tool-Kompetenz



Service

Unser Mehrwert

- // Liquiditätsplanungen, welche die Anforderungen der **Banken, des IDW und der BGH-Rechtsprechung** erfüllen
- // **Pragmatisches und effizientes** Vorgehen
- // Auf Branche und Geschäftsmodell **individuell zugeschnittene** Planung
- // **Vollumfänglicher Beratungsansatz** durch bewährte Maßnahmen zur Bewältigung unternehmerischer Herausforderungen

Ausgewählte Referenzen



RESTRUKTURIERUNGS
PARTNER

1975
gegründet

30+
Restrukturierungs-
Experten

1.500+
Projekte in über
45 Jahren

5
Standorte in Deutschland
und internationales Netzwerk

www.restrukturierungspartner.com

Wir erstellen eine auf Ihr Geschäftsmodell zugeschnittene Liquiditätsplanung und verankern sie in Ihren Geschäftsprozessen

Ein beispielhafter Planungsprozess

Erstgespräch

Quick-Data-Check

Workshop

Planungsgerüst



Die Vorbereitung ist der entscheidende Wegbereiter einer Planung

- // Wir erfassen in einem gemeinsamen Erstgespräch (persönlich, telefonisch oder in einer Videokonferenz) Ihre Problemstellung und stecken den Rahmen einer zielführenden Planung ab
- // Gern können Sie uns Ihre vorliegenden Daten über eine Cloud einfach und sicher zur Verfügung stellen. Wir unterziehen diese einer ersten Plausibilitätsprüfung
- // Im Rahmen eines ersten Workshops verstehen wir das Geschäftsmodell und die Prozesse Ihres Unternehmens und arbeiten die Anforderungen und Methodik der Liquiditätsplanung heraus
- // Durch die frühe Einbindung Ihrer Mitarbeiter und In-house-Seminaren können wir die eigene Planungskompetenz Ihrer Mitarbeiter ausbilden

Datenaufbereitung

Planungserstellung

Definition von Prozessen



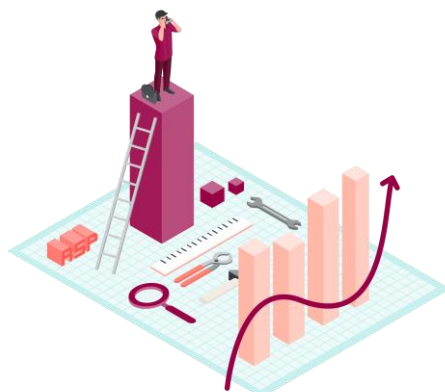
Eine praktikable Planung ist fest in den Geschäftsprozessen verankert

- // Das aufgesetzte Planungsgerüst wird mit den vorliegenden Daten angereichert. Falls der Datensatz für bestimmte Planungsanforderungen nicht vorliegt, erarbeiten wir mit Ihnen System-Anforderungen zur Beseitigung von Datenlücken
- // Bei der Planungserstellung berücksichtigen wir bestehende Unternehmensprozesse und unterstützen Sie dabei, die Planungserstellung in Ihre Prozesse einzubinden
- // Um unterschiedliche Unternehmens- oder Marktentwicklungen zu simulieren (Stresstest), bilden wir bedarfsweise mehrere Szenarien ab
- // Damit Sie für jedes Szenario gerüstet sind, stehen wir mit unseren praxiserprobten Maßnahmen zur Seite und unterstützen Sie bei der Überbrückung etwaiger Liquiditätsengpässe

Einführung oder ggf. Optimierung Controlling

Implementierung Risikofrüherkennung

Rollierende Planungsanpassung



Erst durch ein Controlling wird Planung zur Praxis

- // Falls Sie über ein Controlling verfügen, achten wir auf die Praxis-Kompatibilität des Planungsmodells, damit das Controlling möglich bleibt
- // Sollte im Unternehmen noch kein Controlling eingeführt sein, implementieren wir ein effektives Controlling
- // Bei Bedarf ergänzen wir das Controlling gern um spezifische KPIs und eine frühzeitige Erfassung und Bewertung von Chancen und Risiken
- // Um stets auf dem Laufenden zu bleiben, übernehmen wir gern rollierende Planungsanpassungen oder bilden Ihre Mitarbeiter hierin aus



RESTRUKTURIERUNGS
PARTNER

Wir stehen Ihnen gern für ein Erstgespräch zur Verfügung. Rufen Sie uns hierzu einfach an oder nutzen Sie unser Kontaktformular.




Burkhard Jung 
Geschäftsführer
+49 172 71 50 170
bjung@rsp.eu



Dr. Stefan Weniger 
Geschäftsführer
+49 172 77 55 762
sweniger@rsp.eu



Dr. Robert Tobias 
Geschäftsführer
+49 173 96 04 975
rtobias@rsp.eu